



# विधानसभा क्षेत्र रामानुजगंज 7



83°10'0"E

83°20'0"E

83°30'0"E

83°40'0"E

24°0'0"N

24°0'0"N

23°50'0"N

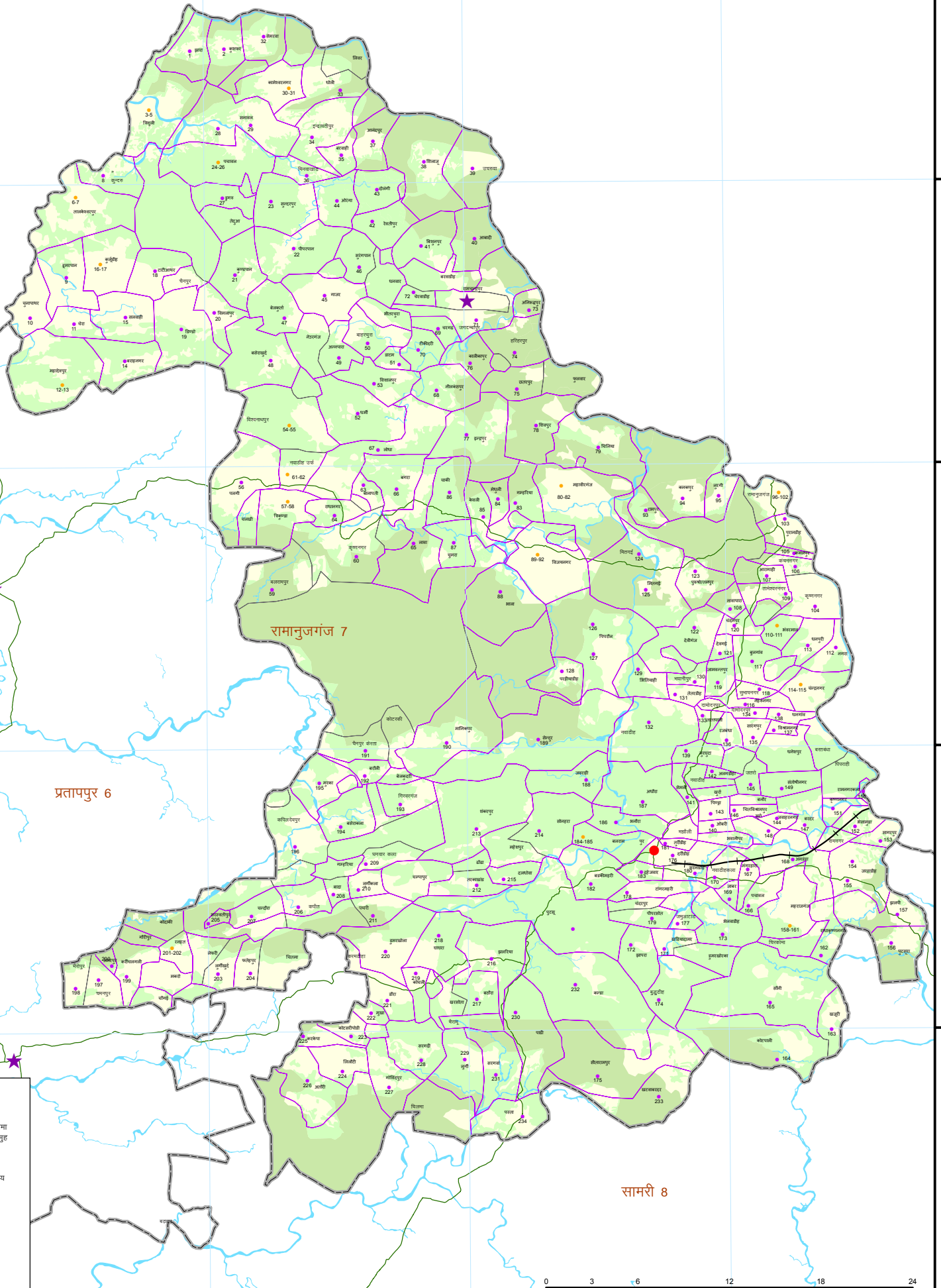
23°50'0"N

23°40'0"N

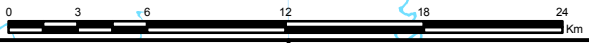
23°40'0"N

23°30'0"N

23°30'0"N



- संकेत**
- मतदाता केंद्र
  - मतदाता केंद्र सीमा
  - मतदाता केंद्र समूह
  - विधानसभा क्षेत्र
  - ★ जिला मुख्यालय
  - ★ तहसील मुख्यालय
  - राष्ट्रीय राजमार्ग
  - राज्य राजमार्ग
  - जिला सड़के
  - रेलवे
  - आरक्षित वन
  - ग्रीन बेल्ट
  - नदी
  - जलाशय



83°10'0"E

83°20'0"E

83°30'0"E

83°40'0"E